

OBJÍZDNÁ TRASA - UZAVÍRKA MOSTU EV. Č. 155-004 U OBCE TROCNOV

LEGENDA:



- NAVRŽENÉ PŘECHODNÉ DOPRAVNÍ ZNAČENÍ



- STÁVAJÍCÍ DOPRAVNÍ ZNAČENÍ



- SAMOSTATNÝ DETAIL



- UZAVŘENÝ ÚSEK - MOST EV.Č. 155-004



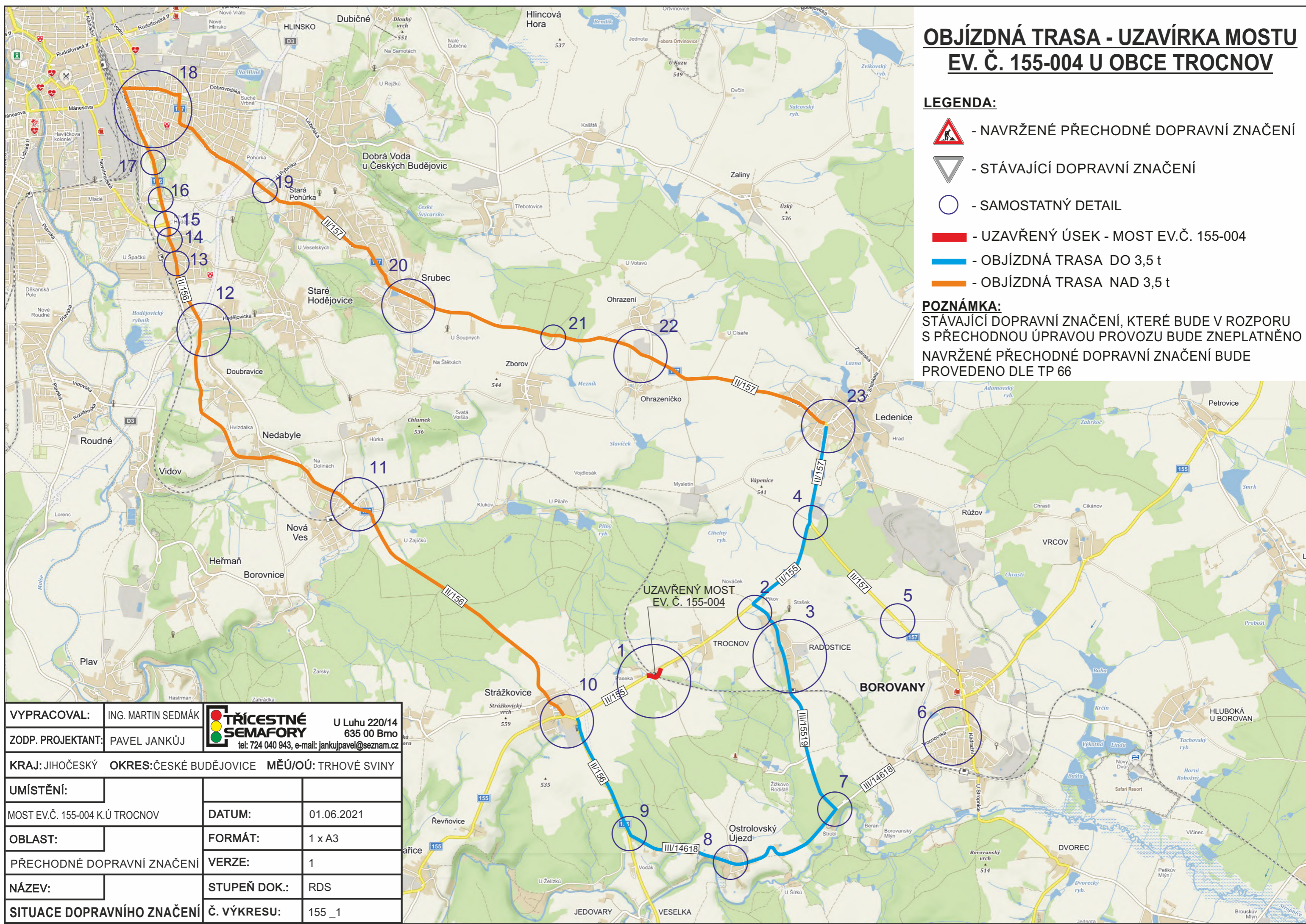
- OBJÍZDNÁ TRASA DO 3,5 t



- OBJÍZDNÁ TRASA NAD 3,5 t

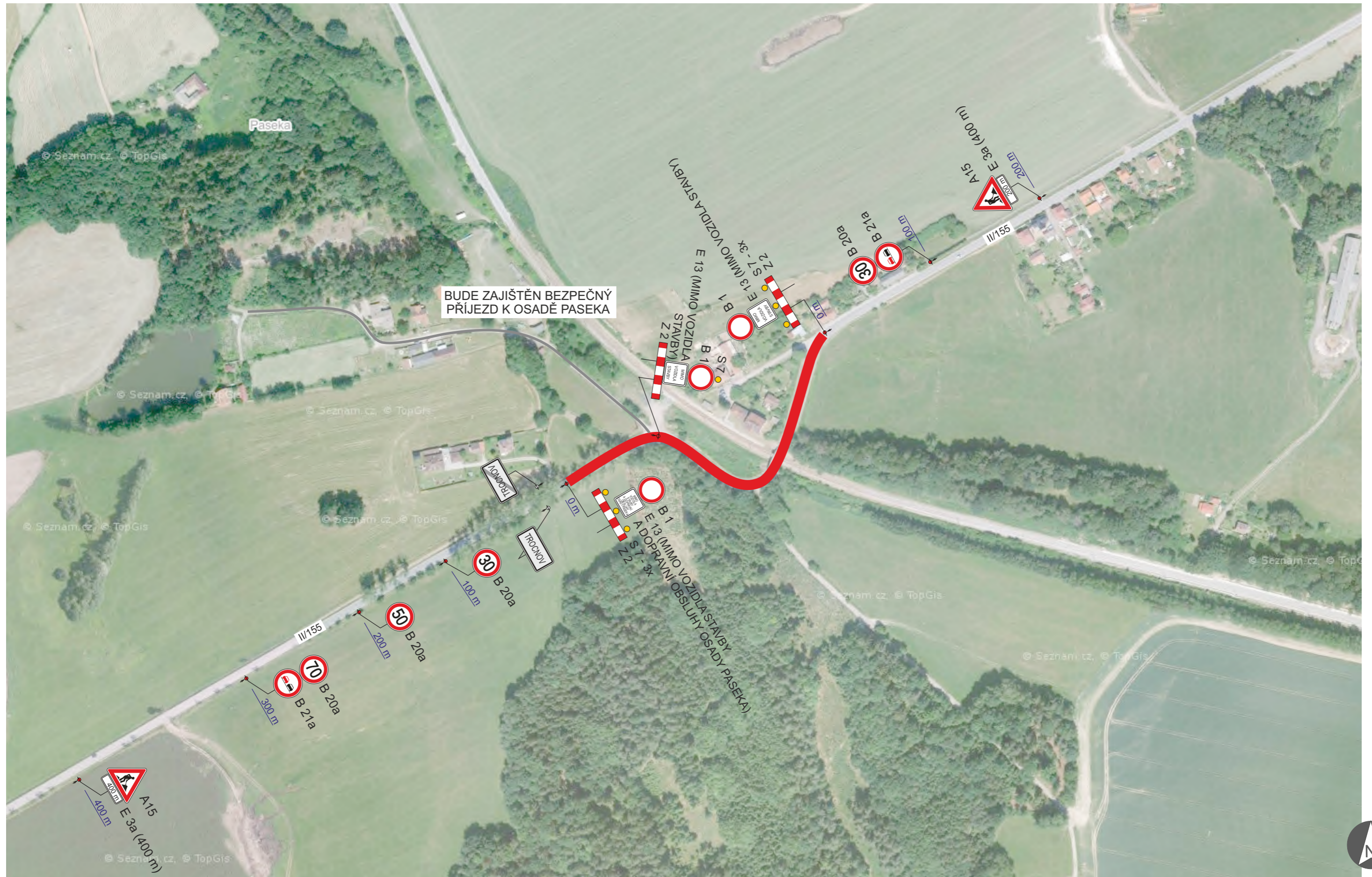
POZNÁMKA:

STÁVAJÍCÍ DOPRAVNÍ ZNAČENÍ, KTERÉ BUDE V ROZPORU S PŘECHODNOU ÚPRAVOU PROVOZU BUDE ZNEPLATNĚNO
NAVRŽENÉ PŘECHODNÉ DOPRAVNÍ ZNAČENÍ BUDE PŘEVEDENO DLE TP 66



VYPRACOVAL:	ING. MARTIN SEDMÁK	TRÍCESTNÉ SEMAFORY U Luhu 220/14 635 00 Brno tel: 724 040 943, e-mail: jankujpavel@seznam.cz
ZODP. PROJEKTANT:	PAVEL JANKŮJ	
KRAJ: JIHOČESKÝ OKRES: ČESKÉ BUDĚJOVICE MĚŮ/OU: TRHOVÉ SVINY		
UMÍSTĚNÍ:		
MOST EV.Č. 155-004 K.Ú TROCNOV	DATUM:	01.06.2021
OBLAST:	FORMÁT:	1 x A3
PŘECHODNÉ DOPRAVNÍ ZNAČENÍ	VERZE:	1
NÁZEV:	STUPEŇ DOK.:	RDS
SITUACE DOPRAVNÍHO ZNAČENÍ	Č. VÝKRESU:	155_1

DETAIL 1



**OBJÍZDNÁ TRASA
UZAVÍRKA MOSTU EV. Č. 155-004
V OBCI TROCNOV**

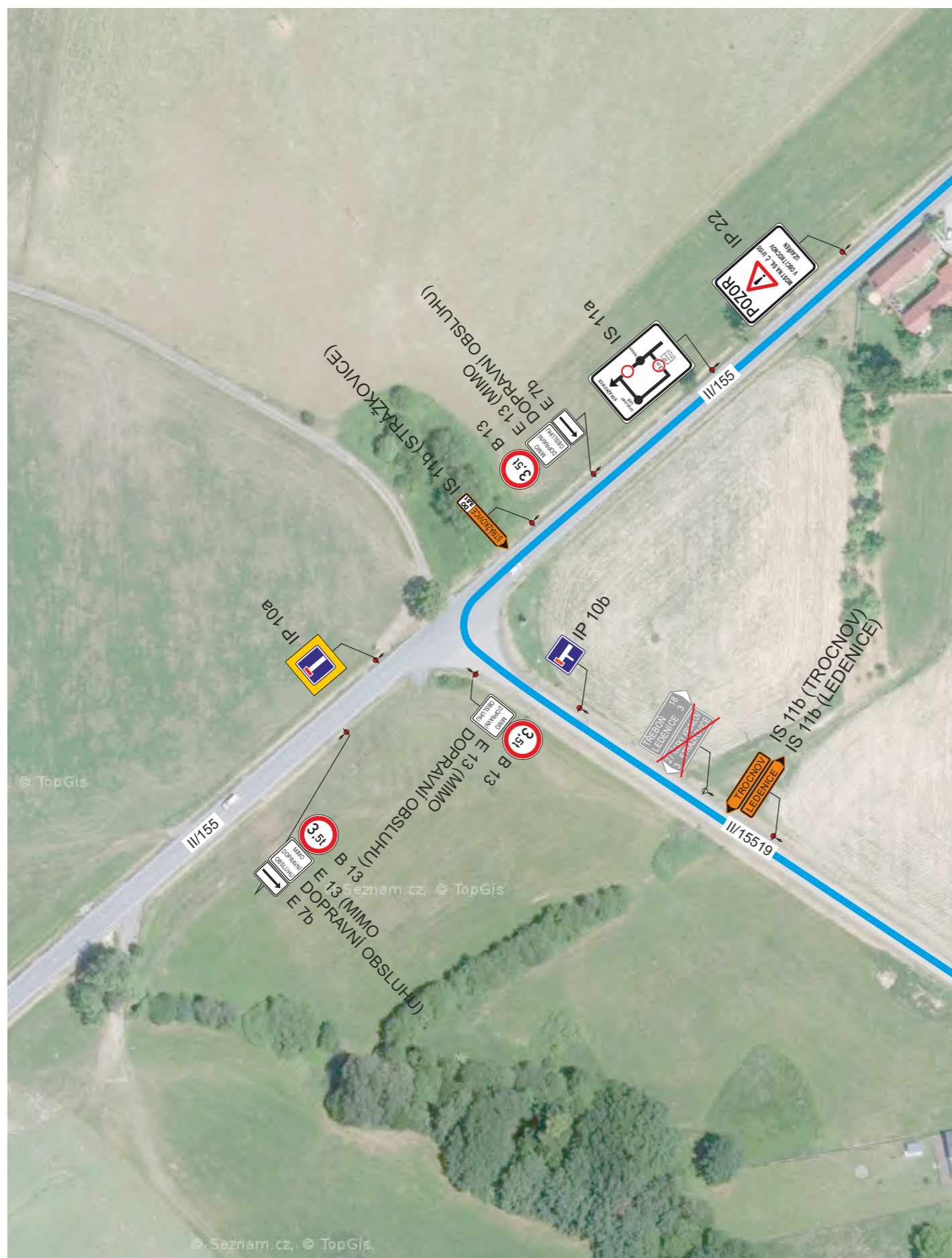
FORMÁT: 1 x A3
DATUM: 01.06.2021
Č. VÝKRESU: II/155 - D

VYPRACOVAL: ING. M. SEDMÁK
ZODP. PROJEKTANT: PAVEL JANKŮJ
DETAIL

**TŘÍCESTNÉ
SEMAFORY**
U Luhu 220/14, 635 00 Brno
tel: 724 040 943, e-mail: jankujpavel@seznam.cz



DETAIL 2



**OBJÍZDNÁ TRASA
UZAVÍRKA MOSTU EV. Č. 155-004
V OBCI TROCNOV**

FORMÁT:	1 x A3	VYPRACOVAL:	ING. M. SEDMÁK
DATUM:	01.06.2021	ZODP. PROJEKTANT:	PAVEL JANKŮJ
Č. VÝKRESU:	II/155 - D	DETAIL	

**TRÍCESTNÉ
SEMAFORY**
U Luhu 220/14, 635 00 Brno
tel: 724 040 943, e-mail: jankujpavel@seznam.cz



DETAIL 3



OBJÍZDNÁ TRASA
UZAVÍRKA MOSTU EV. Č. 155-004
V OBCI TROCNOV

FORMÁT: 1 x A3
DATUM: 01.06.2021
Č. VÝKRESU: II/155 - D

VYPRACOVAL: ING. M. SEDMÁK
ZODP. PROJEKTANT: PAVEL JANKŮJ
DETAIL

 **TRÍCESTNÉ
SEMAFORY**
U Luhu 220/14, 635 00 Brno
tel: 724 040 943, e-mail: jankujpavel@seznam.cz

DETAIL 4



DETAIL 5



**OBJÍZDNÁ TRASA
UZAVÍRKA MOSTU EV. Č. 155-004
V OBCI TROCNOV**

FORMÁT:	1 x A3	VYPRACOVAL:	ING. M. SEDMÁK
DATUM:	01.06.2021	ZODP. PROJEKTANT:	PAVEL JANKŮJ
Č. VÝKRESU:	II/155 - D	DETAIL	

**TRÍCESTNÉ
SEMAFORY**
U Luhu 220/14, 635 00 Brno
tel: 724 040 943, e-mail: jankujpavel@seznam.cz

DETAIL 6



**OBJÍZDNÁ TRASA
UZAVÍRKA MOSTU EV. Č. 155-004
V OBCI TROCNOV**

FORMÁT: 1 x A3
DATUM: 01.06.2021
Č. VÝKRESU: III/155 - D

VYPRACOVAL: ING. M. SEDMÁK
ZODP. PROJEKTANT: PAVEL JANKŮJ
DETAIL

**TŘÍCESTNÉ
SEMAFORY**
U Luhu 220/14, 635 00 Brno
tel: 724 040 943, e-mail: jankujpavel@seznam.cz

DETAIL 7

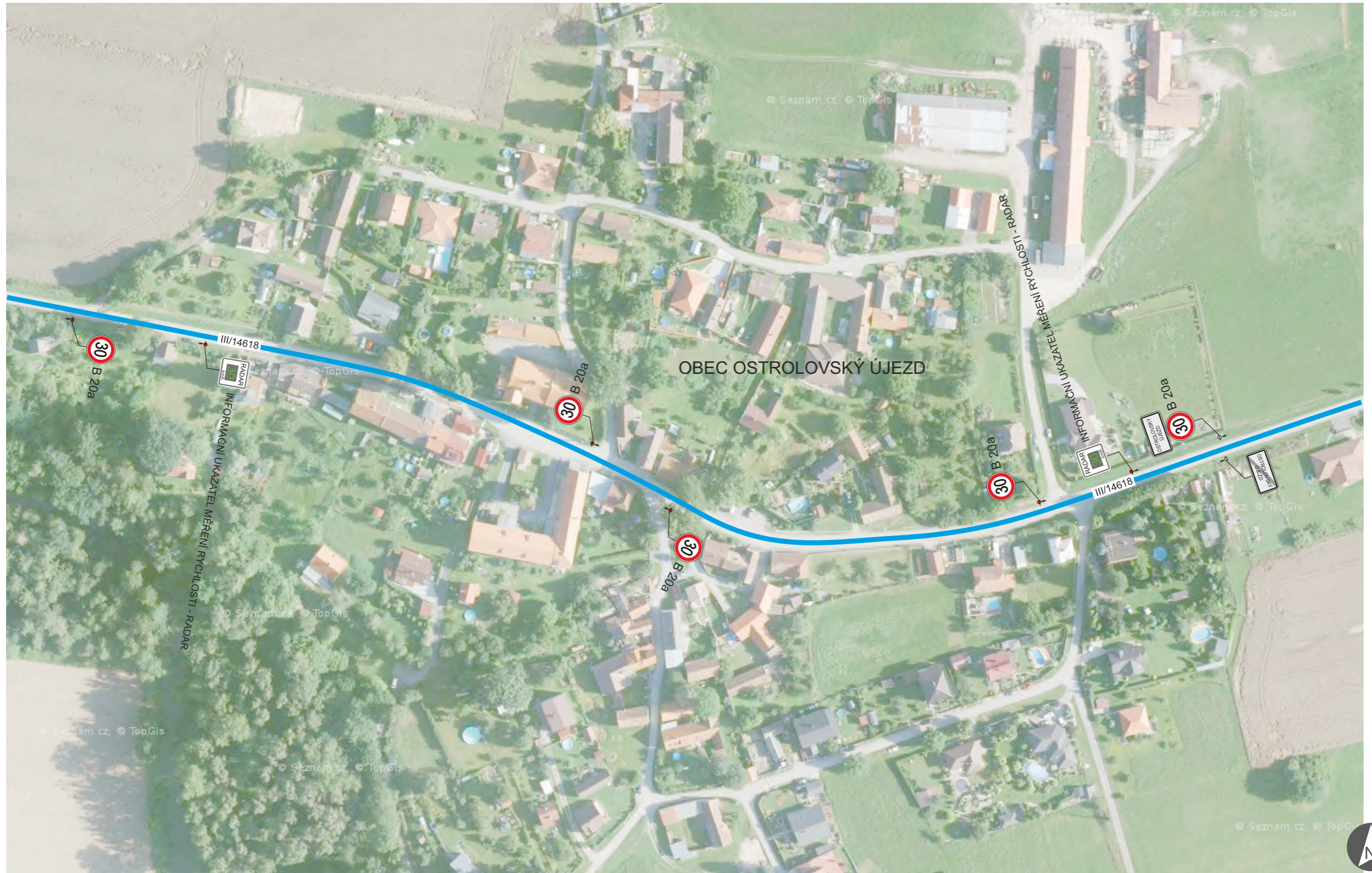


**OBJÍZDNÁ TRASA
UZAVÍRKA MOSTU EV. Č. 155-004
V OBCI TROCNOV**

FORMÁT:	1 x A3	VYPRACOVAL:	ING. M. SEDMÁK
DATUM:	01.06.2021	ZODP. PROJEKTANT:	PAVEL JANKŮJ
Č. VÝKRESU:	II/155 - D	DETAIL	

**TRÍCESTNÉ
SEMAFORY**
U Luhu 220/14, 635 00 Brno
tel: 724 040 943, e-mail: jankujpavel@seznam.cz

DETAIL 8



**OBJÍZDNÁ TRASA
UZAVÍRKA MOSTU EV. Č. 155-004
V OBCI TROCNOV**

FORMÁT: 1 x A3
DATUM: 01.06.2021
Č. VÝKRESU: II/155 - D

VYPRACOVAL: ING. M. SEDMÁK
ZODP. PROJEKTANT: PAVEL JANKŮJ
DETAIL

**TRÍCESTNÉ
SEMAFORY**
U Luhu 220/14, 635 00 Brno
tel: 724 040 943, e-mail: jankujpavel@seznam.cz



DETAIL 9



**OBJÍZDNÁ TRASA
UZAVÍRKA MOSTU EV. Č. 155-004
V OBCI TROCNOV**

FORMÁT:	1 x A3	VYPRACOVAL:	ING. M. SEDMÁK
DATUM:	01.06.2021	ZODP. PROJEKTANT:	PAVEL JANKŮJ
Č. VÝKRESU:	II/155 - D	DETAIL	

**TRÍCESTNÉ
SEMAFORY**
U Luhu 220/14, 635 00 Brno
tel: 724 040 943, e-mail: jankujpavel@seznam.cz



DETAIL 10



OBJÍZDNÁ TRASA UZAVÍRKA MOSTU EV. Č. 155-004 V OBCI TROCNOV	FORMÁT:	1 x A3	VYPRACOVAL:	ING. M. SEDMÁK
	DATUM:	01.06.2021	ZODP. PROJEKTANT:	PAVEL JANKŮJ
	Č. VÝKRESU:	II/155 - D	DETAIL	


**TRÍCESTNÉ
SEMAFORY**
 U Luhu 220/14, 635 00 Brno
 tel: 724 040 943, e-mail: jankujpavel@seznam.cz



DETAIL 11



OBJÍZDNÁ TRASA UZAVÍRKA MOSTU EV. Č. 155-004 V OBCI TROCNOV	FORMÁT:	1 x A3	VYPRACOVAL:	ING. M. SEDMÁK
	DATUM:	01.06.2021	ZODP. PROJEKTANT:	PAVEL JANKŮJ
	Č. VÝKRESU:	II/155 - D	DETAIL	

 **TRÁVNÍČSKÉ
SEMAFORY**
U Luhu 220/14, 635 00 Brno
tel: 724 040 943, e-mail: jankujpavel@seznam.cz

DETAIL 12



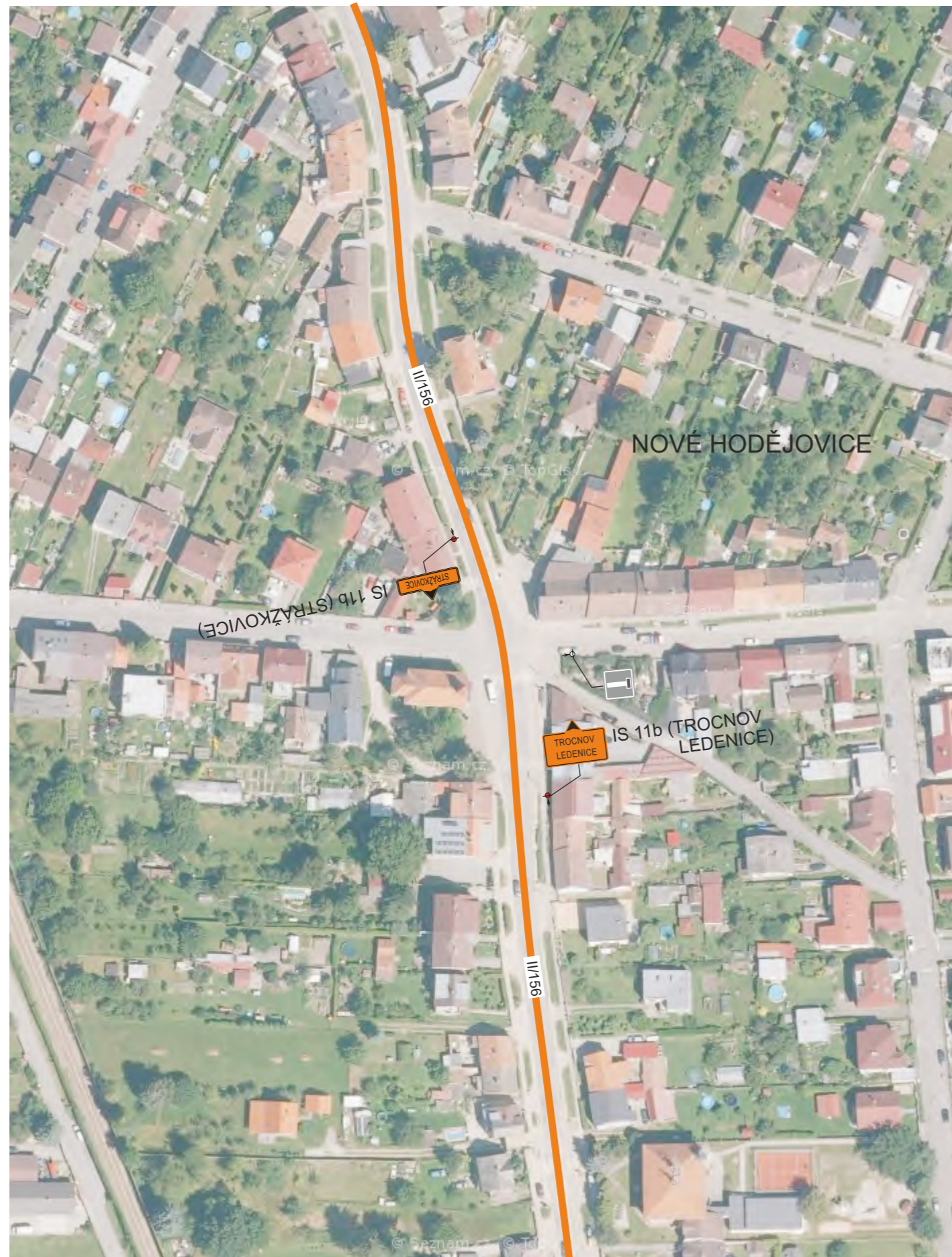
**OBJÍZDNÁ TRASA
UZAVÍRKA MOSTU EV. Č. 155-004
V OBCI TROCNOV**

FORMÁT:	1 x A3
DATUM:	01.06.2021
Č. VÝKRESU:	III/155 - D

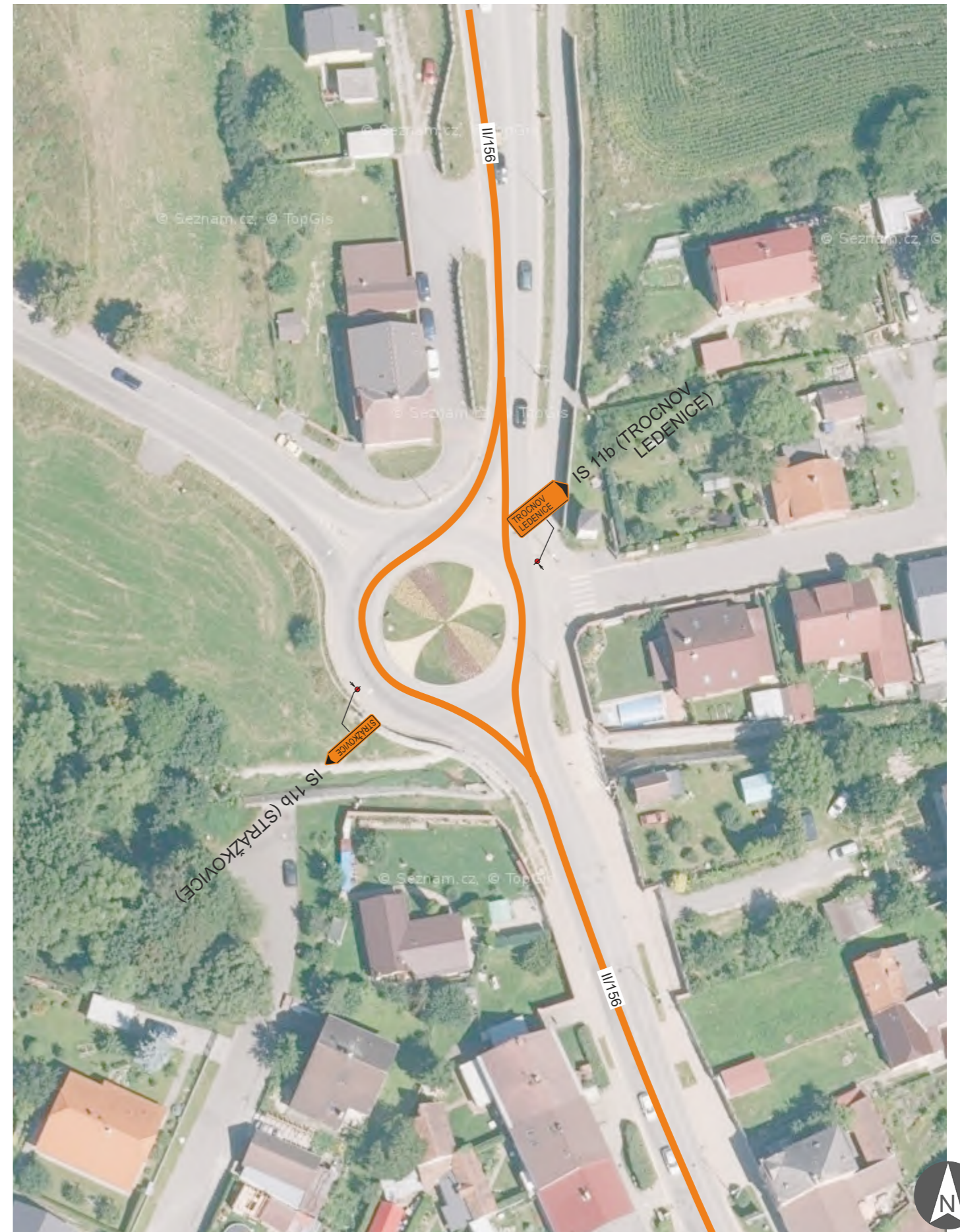
VYPRACOVAL:	ING. M. SEDMÁK
ZODP. PROJEKTANT:	PAVEL JANKŮJ
DETAIL	

**TRÍCESTNÉ
SEMAFORY**
U Luhu 220/14, 635 00 Brno
tel: 724 040 943, e-mail: jankujpavel@seznam.cz

DETAIL 13



DETAIL 14



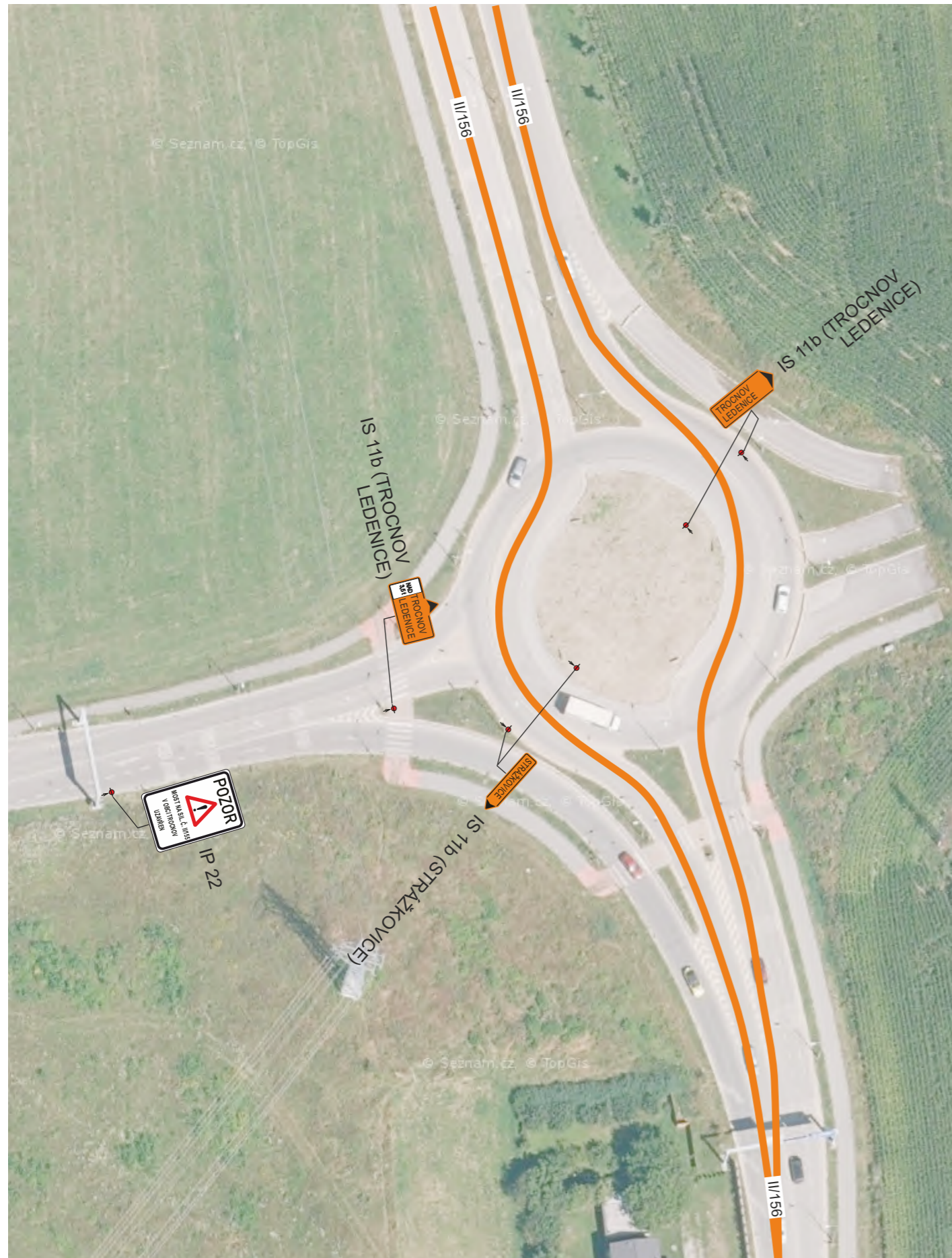
OBJÍZDNÁ TRASA
UZAVÍRKA MOSTU EV. Č. 155-004
V OBCI TROCNŮV

FORMÁT:	1 x A3
DATUM:	01.06.2021
Č. VÝKRESU:	II/155 - D

VYPRACOVAL:	ING. M. SEDMÁK
ZODP. PROJEKTANT:	PAVEL JANKŮJ
DETAIL	

TŘÍCESTNÉ SEMAFORY
U Luhu 220/14, 635 00 Brno
tel: 724 040 943, e-mail: jankujpavel@seznam.cz

DETAIL 15



DETAIL 16



OBJÍZDNÁ TRASA
UZAVÍRKA MOSTU EV. Č. 155-004
V OBCI TROCNOV

FORMÁT:	1 x A3	VYPRACOVAL:	ING. M. SEDMÁK
DATUM:	01.06.2021	ZODP. PROJEKTANT:	PAVEL JANKŮJ
Č. VÝKRESU:	II/155 - D	DETAIL	

TRÍCESTNÉ SEMAFORY
U Luhu 220/14, 635 00 Brno
tel: 724 040 943, e-mail: jankujpavel@seznam.cz

DETAIL 17



**OBJÍZDNÁ TRASA
UZAVÍRKA MOSTU EV. Č. 155-004
V OBCI TROCNOV**

FORMÁT:	1 x A3	VYPRACOVAL:	ING. M. SEDMÁK
DATUM:	01.06.2021	ZODP. PROJEKTANT:	PAVEL JANKŮJ
Č. VÝKRESU:	II/155 - D	DETAIL	

**TRÍCESTNÉ
SEMAFORY**
U Luhu 220/14, 635 00 Brno
tel: 724 040 943, e-mail: jankujpavel@seznam.cz

DETAIL 18



**OBJÍZDNÁ TRASA
UZAVÍRKA MOSTU EV. Č. 155-004
V OBCI TROCNOV**

FORMÁT: 1 x A3
DATUM: 01.06.2021
Č. VÝKRESU: II/155 - D

VYPRACOVAL: ING. M. SEDMÁK
ZODP. PROJEKTANT: PAVEL JANKŮJ
DETAIL

TRÍCESTNÉ SEMAFORY
U Luhu 220/14, 635 00 Brno
tel: 724 040 943, e-mail: jankujpavel@seznam.cz

DETAIL 19



**OBJÍZDNÁ TRASA
UZAVÍRKA MOSTU EV. Č. 155-004
V OBCI TROCNOV**

FORMÁT:	1 x A3	VYPRACOVAL:	ING. M. SEDMÁK
DATUM:	01.06.2021	ZODP. PROJEKTANT:	PAVEL JANKŮJ
Č. VÝKRESU:	II/155 - D	DETAIL	

**TRÍCESTNÉ
SEMAFORY**
U Luhu 220/14, 635 00 Brno
tel: 724 040 943, e-mail: jankujpavel@seznam.cz

DETAIL 20



**OBJÍZDNÁ TRASA
UZAVÍRKA MOSTU EV. Č. 155-004
V OBCI TROCNOV**

FORMÁT: 1 x A3
DATUM: 01.06.2021
Č. VÝKRESU: II/155 - D

VYPRACOVAL: ING. M. SEDMÁK
ZODP. PROJEKTANT: PAVEL JANKŮJ
DETAIL

**TRÍCESTNÉ
SEMAFORY**
U Luhu 220/14, 635 00 Brno
tel: 724 040 943, e-mail: jankujpavel@seznam.cz

DETAIL 21

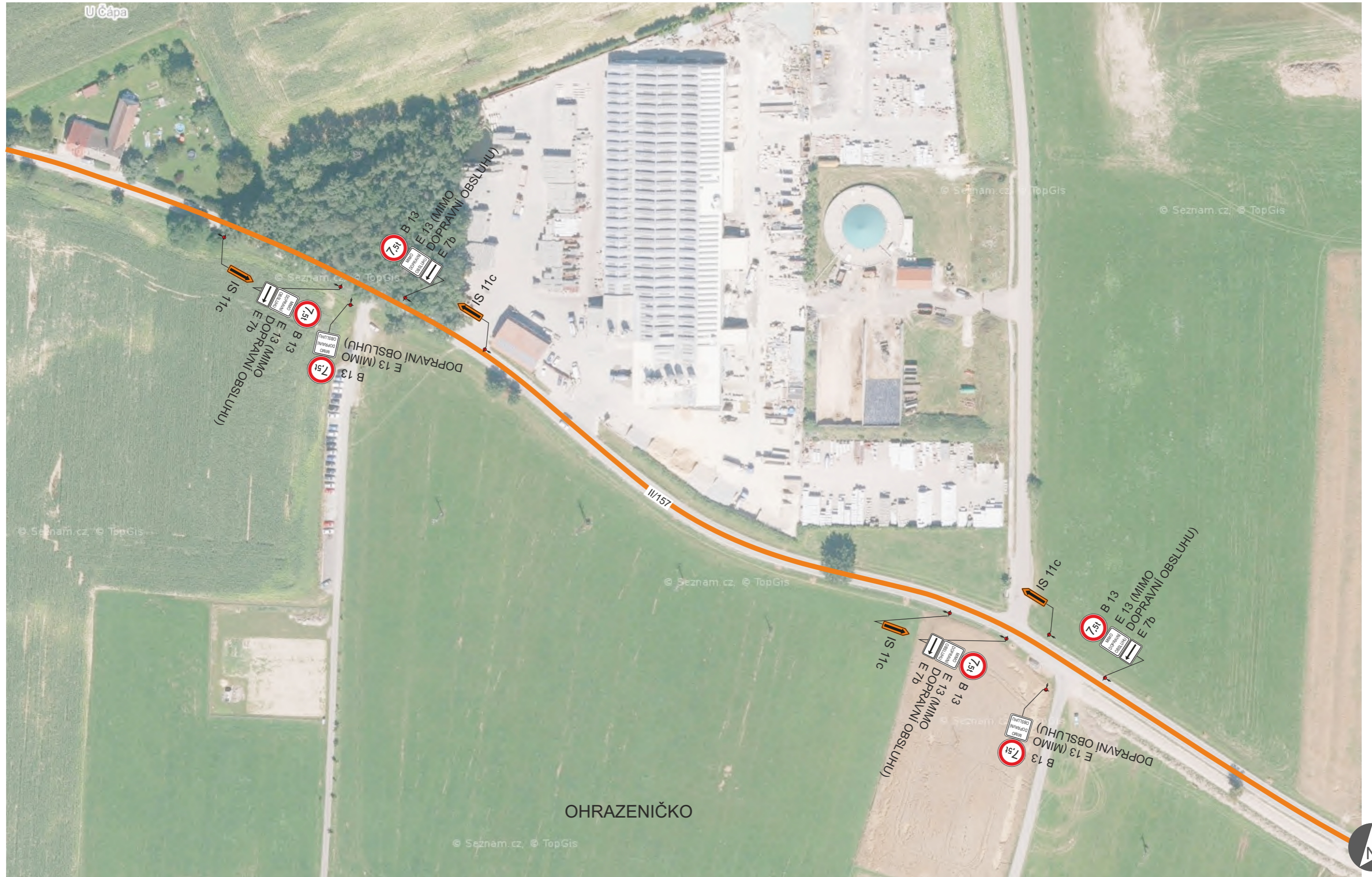


**OBJÍZDNÁ TRASA
UZAVÍRKA MOSTU EV. Č. 155-004
V OBCI TROCNOV**

FORMÁT:	1 x A3	VYPRACOVAL:	ING. M. SEDMÁK
DATUM:	01.06.2021	ZODP. PROJEKTANT:	PAVEL JANKŮJ
Č. VÝKRESU:	II/155 - D	DETAIL	

**TRÍCESTNÉ
SEMAFORY**
U Luhu 220/14, 635 00 Brno
tel: 724 040 943, e-mail: jankujpavel@seznam.cz

DETAIL 22



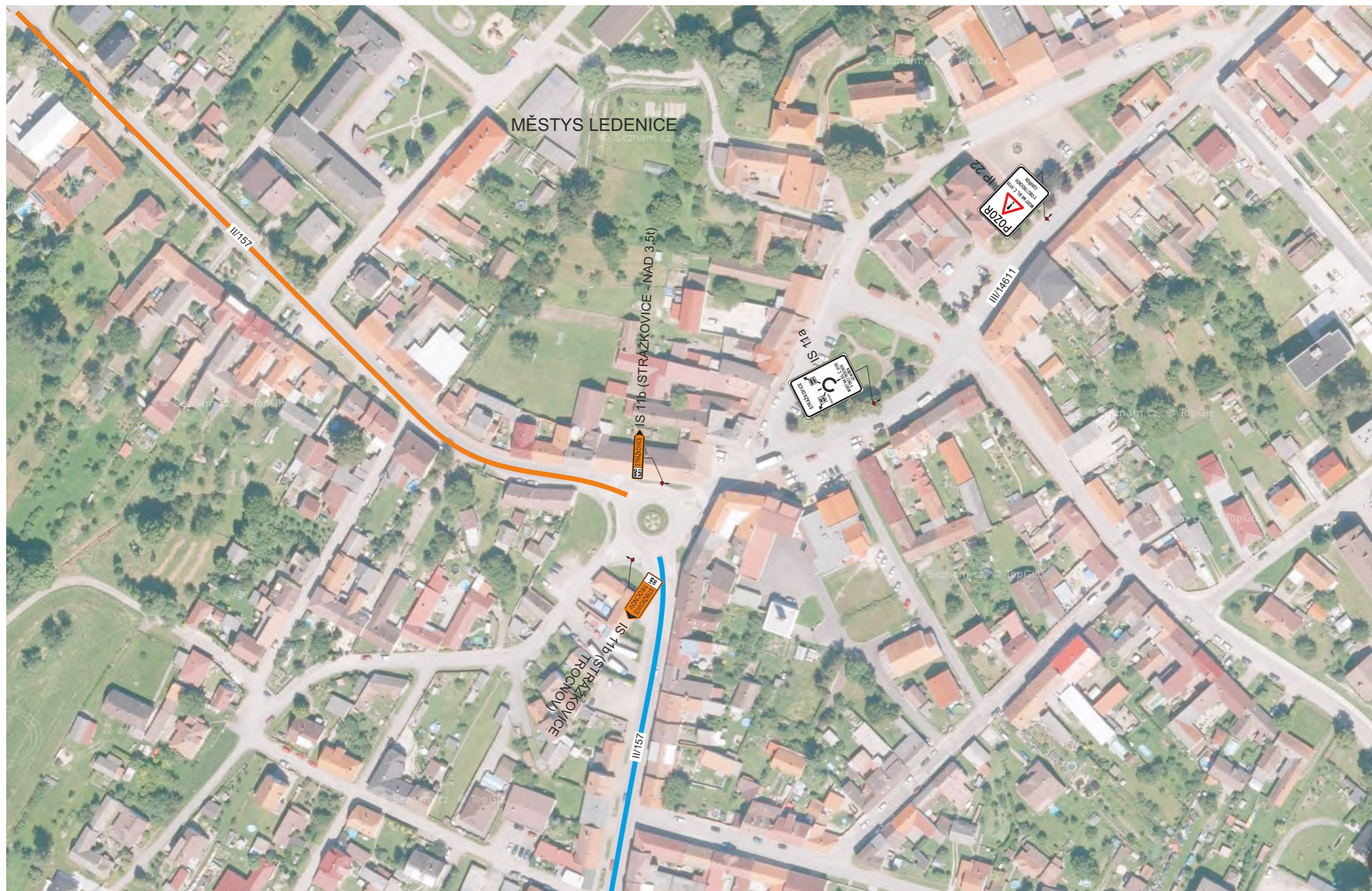
**OBJÍZDNÁ TRASA
UZAVÍRKA MOSTU EV. Č. 155-004
V OBCI TROCNOV**

FORMÁT: 1 x A3
DATUM: 01.06.2021
Č. VÝKRESU: II/155 - D

VYPRACOVAL: ING. M. SEDMÁK
ZODP. PROJEKTANT: PAVEL JANKŮJ
DETAIL

TRÍCESTNÉ SEMAFORY
U Luhu 220/14, 635 00 Brno
tel: 724 040 943, e-mail: jankujpavel@seznam.cz

DETAIL 23



**OBJÍZDNÁ TRASA
UZAVÍRKA MOSTU EV. Č. 155-004
V OBCI TROCNOV**

FORMÁT: 1 x A3
DATUM: 01.06.2021
Č. VÝKRESU: II/155 - D

VYPRACOVAL: ING. M. SEDMÁK
ZODP. PROJEKTANT: PAVEL JANKŮJ
DETAIL

**TRÍCESTNÉ
SEMAFORY**
U Luhu 220/14, 635 00 Brno
tel: 724 040 943, e-mail: jankujpavel@seznam.cz