

928

Dopravně inženýrské opatření



dopravní značení

Jan Nevimál - JANEV
Chýnovská 852
391 11 Písná nad Lužnicí
tel. 739 633 969

Provozovna Plané 95,
370 01 Česká Budějovice
tel. 739 633 969

www.janav.cz

D3 0310/1 Úsilné - Hodějovice

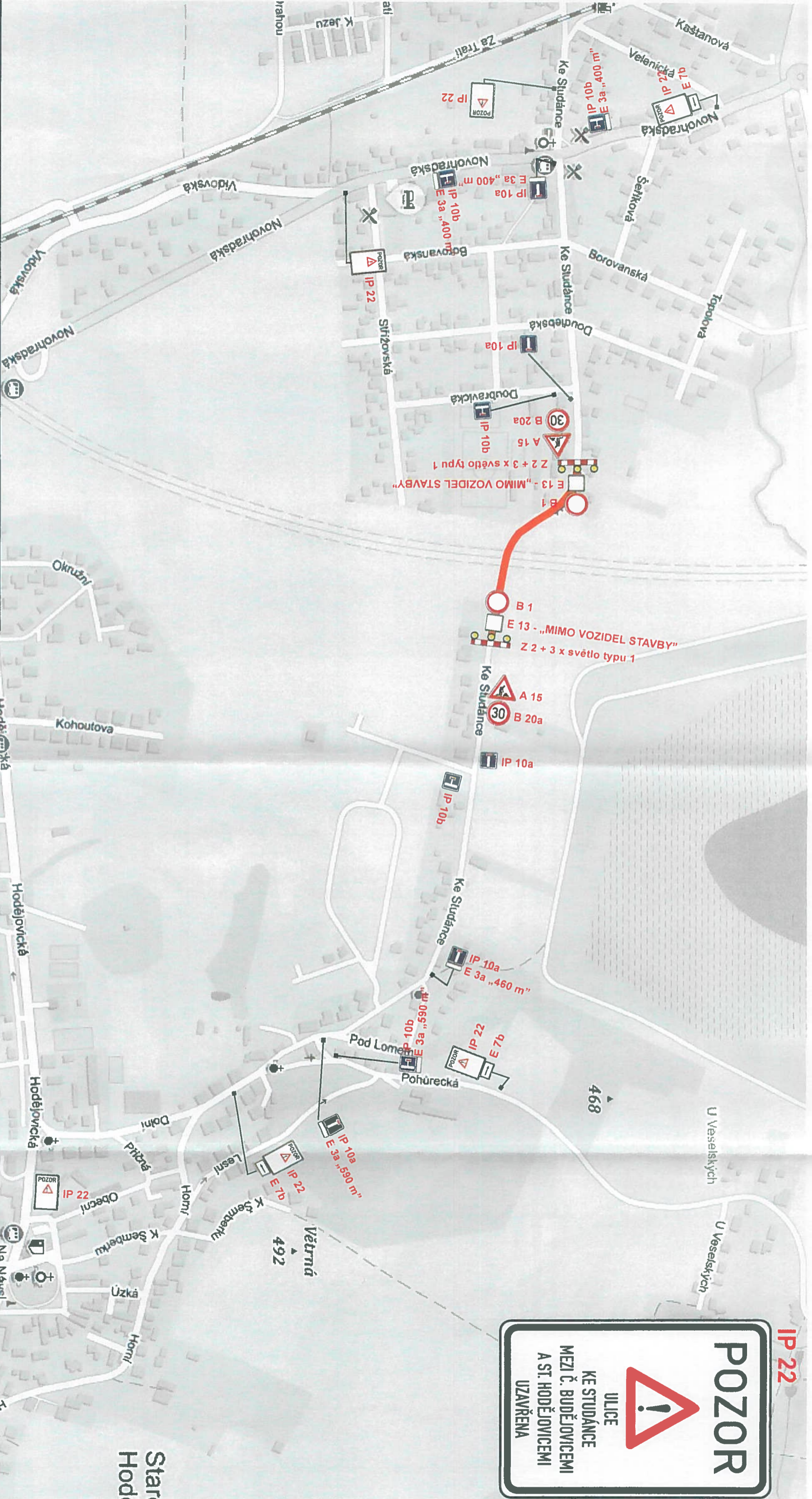
Objednatel: M-SILNICE a.s.

Vypracoval: Martin Vacek

Datum: 08/2019

**Příloha: úplná uzavírka ulice Ke Studánce -
přehledná situace**

Stupeň:



POZOR

ULICE
KE STUDÁNCE
MEZI Č. BUDĚJOVICEMI
A ST. HODĚJOVICEMI
UZAVŘENA

IP 22

Dopravně inženýrské opatření

JANEV dopravní značení
 Jan Nešfimal - JANEV
 Chýnovská 852
 391 11 Planá nad Lužnicí
 Provozovna Planá 85,
 370 01 České Budějovice
 tel: 739 633 969
 www.janev.cz

D3 0310/1 Úsilné - Hodějovice

Objednatel:	M-SILNICE a.s.
Vypracoval:	Martin Vacek
Datum:	08/2019
Stupeň:	

Legenda:

	A 15 - navrhované přechodné značení
	B 20a - stávající SDZ

Pozn.: Důsledek bude v rozporu s přechodnou úpravou provozu bude zneplatněno.

26.-08.-2019
 POLIČKA ČESKÉ REPUBLIKY
 KRAJSKÉ ŘEDITELSTVÍ I. OBLASTI
 JIHOČESKÉHO KRAJE
 ÚZEMNÍ ODBOR ČESKÉ BUDĚJOVICE